



# Orgullo de portar **tu marca**

## Textiles:

- 100% algodón
- 80/20
- Ignífugo
- Antiácido
- Antiestático

✔ Certificación ANSI (Reflectivo).    ✔ Calidad de exportación.

[www.macpromo.mx](http://www.macpromo.mx)  
[/wolfuniformes](https://wolfuniformes.com)



# Línea Industrial

Trabajo seguro con textiles que cuiden de tus colaboradores.

✔ 100% algodón

✔ 80/20

✔ Ignífugo

✔ Antiácido

✔ Antiestático

✔ Certificación ANSI (Reflectivo).

✔ Calidad de exportación.



# Uniforme de Mezclilla HIVIZ

MOD: CA14OZS | MOD: PA2011C

## Especificaciones

- ✓ 100% Algodón
- ✓ Uso Rudo
- ✓ Mezclilla 14 Oz
- ✓ Reflejante de Alta Visibilidad
- ✓ 4 Bolsas Frontales

## Colores:

- Azul

\*Se vende por separado



LÍNEA INDUSTRIAL

# Camisa de Trabajo

MOD: CA1270C

## Especificaciones

- ✔ 65% Poliéster | 35% Algodón
- ✔ Resistente a las arrugas
- ✔ Dos bolsillos frontales con solapa
- ✔ División para lápiz bolsillo izquierdo

## Colores:

- Azul Marino
- Negro
- Khaki



LÍNEA INDUSTRIAL



## Uniforme

# Gabardina HIVIZ

MOD: C1358 | MOD: P1355

### Especificaciones

- ✔ 80% Poliéster | 20% Algodón
- ✔ Cintas reflejantes
- ✔ Resistente a las arrugas
- ✔ Dos bolsillos frontales con solapas
- ✔ 4 bolsas en pantalón
- ✔ 2 bolsas tipo cargo

### Colores:

- Azul Marino
- Negro
- Khaki

\*Se vende por separado



LÍNEA INDUSTRIAL

# Overol

MOD: OVE-1004

## Especificaciones

- ✓ 100% Algodón
- ✓ Ajuste perfecto
- ✓ Tela fresca
- ✓ Cierre frontal doble acción
- ✓ 5 Bolsas

## Colores:

- Azul Marino
- Naranja



LÍNEA INDUSTRIAL



# Overol Raicing

MOD: 1359

## Especificaciones

- ✔ 100% Algodón
- ✔ Cinta Reflejante
- ✔ Ajuste perfecto
- ✔ Tela fresca
- ✔ Cierre frontal doble acción
- ✔ 5 Bolsas

## Colores:

- Azul Marino
- Naranja



LÍNEA INDUSTRIAL

# Chaleco HIVIZ

MOD: CHA4004

## Especificaciones

- ✓ 100% Poliéster
- ✓ Chaleco de Alta visibilidad
- ✓ Tela repelente al agua
- ✓ Cinta Reflejante
- ✓ 2 bolsas laterales
- ✓ 2 bolsas frontales

## Colores:

- Azul Rey ● Azul Marino ● Negro
- Amarillo Neón ● Naranja Neón



LÍNEA INDUSTRIAL

✓ 100% algodón

✓ 80/20

✓ Ignífugo

✓ Antiácido

✓ Antiestático

✓ Certificación ANSI (Reflectivo).

✓ Calidad de exportación.



## Chaleco

# Reportero Poly

MOD: CHA4001

### Especificaciones

- ✔ 100% Poliéster
- ✔ Múltiples bolsas
- ✔ Tela repelente al agua
- ✔ Cintas reflejantes de mayor visibilidad

### Colores:

- Azul Marino
- Negro



LÍNEA INDUSTRIAL

## Chaleco Reportero Gabardina

MOD: CHA-4136

### Especificaciones

- ✔ 65% Poliéster | 35% Algodón
- ✔ Múltiples bolsas
- ✔ Tela gabardina
- ✔ Cintas reflejantes de alta visibilidad

### Colores:

- Azul Marino
- Negro
- Khaki
- Rojo



LÍNEA INDUSTRIAL

✔ 100% algodón

✔ 80/20

✔ Ignífugo

✔ Antiácido

✔ Antiestático

✔ Certificación ANSI (Reflectivo).

✔ Calidad de exportación.



## Chaleco Sonora

MOD: CHA4609

### Especificaciones

- ✓ 100% Algodón
- ✓ Múltiples bolsas
- ✓ Tela suave
- ✓ Cintas reflejantes de alta visibilidad

### Colores:

- Azul Marino
- Negro
- Naranja
- Rojo



LÍNEA INDUSTRIAL

# Polo Dry Fit

MOD: PL- 2004

## Especificaciones

- ✔ 100% Poliéster
- ✔ Tela de secado rápido
- ✔ Corte moderno
- ✔ Térmica
- ✔ Ajuste perfecto
- ✔ Corte dama / caballero

## Colores:

- Azul Rey
- Azul Marino
- Negro
- Gris
- Blanco
- Rojo



LÍNEA INDUSTRIAL



# Polo Pique

MOD: PL- 2001

## Especificaciones

- ✔ 50% Poliéster | 50% Algodón
- ✔ Tela pique
- ✔ Ajuste moderno
- ✔ Mangas y cuello Cárdigan
- ✔ Corte dama / caballero

## Colores:

- Azul Marino
- Negro
- Gris
- Blanco
- Rojo



LÍNEA INDUSTRIAL

✔ 100% algodón

✔ 80/20

✔ Ignífugo

✔ Antiácido

✔ Antiestático

✔ Certificación ANSI (Reflectivo).

✔ Calidad de exportación.

# Pantalón de Mezclilla

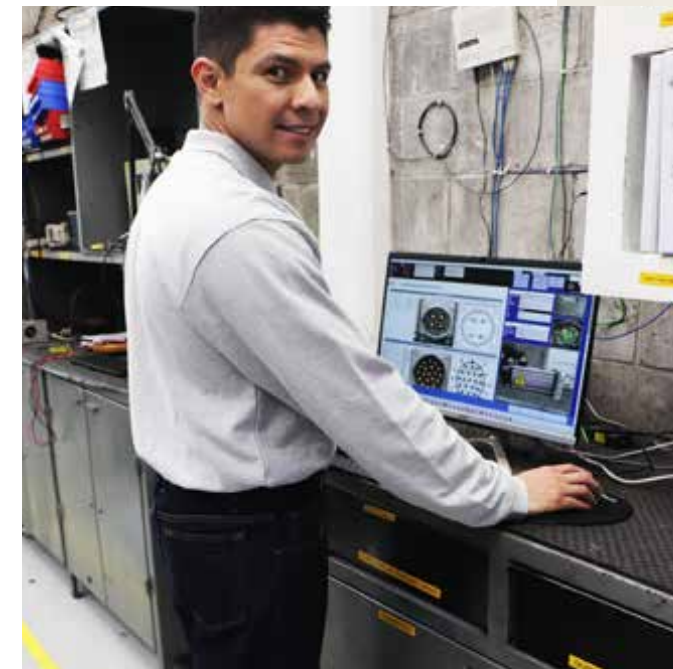
MOD: DIC-PMV C

## Especificaciones

- ✓ 100% Algodón
- ✓ Mezclilla 14 Oz
- ✓ Uso rudo
- ✓ 5 bolsas
- ✓ Corte recto

## Colores:

- Azul Marino



LÍNEA INDUSTRIAL



## Pantalón

# Tipo Cargo

MOD: 1340

### Especificaciones

- ✔ 65% Poliéster | 35% Algodón
- ✔ Corte recto
- ✔ Ajuste moderno
- ✔ Bolsillos profundos de 13" reforzados
- ✔ Cintura anti desfaje
- ✔ Bolsillos tipo cargo, con fuelle central

### Colores:

- Azul Marino
- Negro
- Khaki



LÍNEA INDUSTRIAL

# Línea Casual

Trabajo seguro con textiles que cuiden de tus colaboradores.

✔ 100% algodón

✔ 80/20

✔ Ignífugo

✔ Antiácido

✔ Antiestático

✔ Certificación ANSI (Reflectivo).

✔ Calidad de exportación.



## Camisa

# Oxford

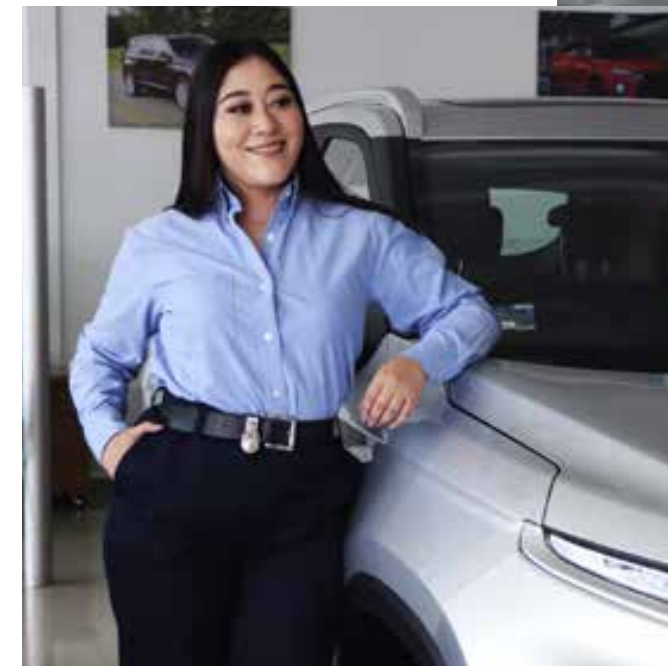
MOD: CA-7003

### Especificaciones

- ✔ 65% Poliéster | 35% Algodón
- ✔ Corte dama / caballero
- ✔ Cuello tipo sport
- ✔ Ajuste perfecto
- ✔ Tela Oxford

### Colores:

- Azul Oxford     Blanco



LÍNEA CASUAL

# Camisa de Fantasía

MOD: CA-7004

## Especificaciones

- ✔ 65% Poliéster | 35% Algodón
- ✔ Corte dama / caballero
- ✔ Cuello tipo sport
- ✔ Ajuste perfecto
- ✔ Tela de fantasía

## Colores:

- Cuadro sencillo
- Cuadro doble
- Rayas
- Mil Rayas



LÍNEA CASUAL



# Pantalón Casual

MOD: PDPACSWA

## Especificaciones

- ✔ 65% Poliéster | 35% Algodón
- ✔ 2 bolsas enfrente
- ✔ 2 bolsas traseras
- ✔ Tacto suave
- ✔ Presillas de doble refuerzo
- ✔ Cierre metálico
- ✔ Corte dama / caballero

## Colores:

- Azul Marino
- Negro
- Khaki



LÍNEA CASUAL

# Pantalón Pie Tierra

MOD: PA1365

## Especificaciones

- ✔ 65% Poliéster | 35% Viscosa
- ✔ Corte dama / caballero
- ✔ 4 bolsas
- ✔ Ajuste perfecto
- ✔ Tela supremo

## Colores:

- Azul Marino
- Negro
- Gris



LÍNEA CASUAL



## Chaleco

# Capitonado

MOD: CHA4007

### Especificaciones

- ✔ 100% Poliéster
- ✔ Tela repelente al agua
- ✔ 2 bolsas laterales
- ✔ 1 bolsa interna
- ✔ Relleno en poliéster para mantener temperatura

### Colores:

- Azul Marino



LÍNEA CASUAL

## Chaleco Diablo

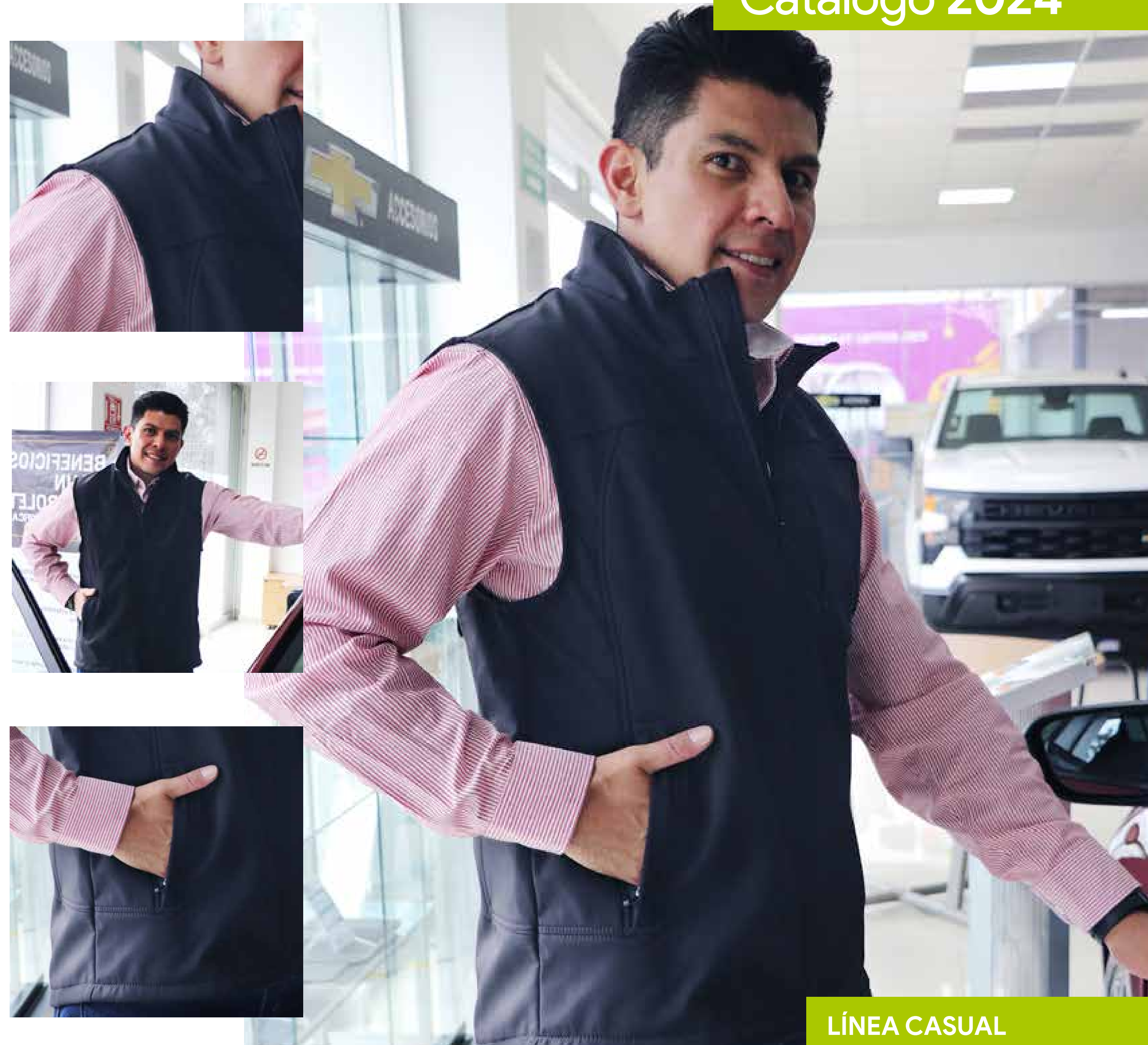
MOD: CHA-5007

### Especificaciones

- ✔ 92% Poliéster | 8% Spandex
- ✔ Tela tipo neopreno
- ✔ Repelente al agua
- ✔ Forro frontal de milenio calado
- ✔ 2 bolsas laterales con cierre
- ✔ 1 Bolsa frontal

### Colores:

- Azul Marino
- Negro
- Rojo



LÍNEA CASUAL



## Chamarra

# Diablo

MOD: CH5007

### Especificaciones

- ✔ 92% Poliéster | 8% Spandex
- ✔ Tela tipo neopreno
- ✔ Repelente al agua
- ✔ Forro frontal de tela milenio calado
- ✔ 2 bolsas laterales con cierre
- ✔ Cierre invisible lateral izquierdo
- ✔ Corte dama / caballero

### Colores:

- Azul Marino
- Negro



LÍNEA CASUAL

## Chamarra

# Portland

MOD: CHAM5095

### Especificaciones

- ✔ 100% Poliéster
- ✔ Repelente al agua
- ✔ Tela impermeable
- ✔ 2 bolsas laterales con cierre
- ✔ 1 Bolsa interna
- ✔ Gorro fijo ajustable
- ✔ Ventilación en espalda
- ✔ Unisex

### Colores:

- Azul Marino
- Negro
- Gris
- Gris
- Khaki



LÍNEA CASUAL



# Chamarra Quebec

MOD: CHA-QBEC

## Especificaciones

- ✔ 100% Poliéster
- ✔ Diseño moderno
- ✔ Tela repelente al agua
- ✔ Permite la transpiración
- ✔ 2 bolsas forro interno
- ✔ Corte dama / caballero
- ✔ Elástico en puño

## Colores:

- Azul Marino
- Negro



LÍNEA CASUAL



## Chamarra

# Rompevientos

MOD: CHA-ROM

### Especificaciones

- ✔ 100% Poliéster
- ✔ Autoguardable
- ✔ Tela repelente al agua
- ✔ Cierre frontal
- ✔ Bolsas laterales
- ✔ Gorro fijo

### Colores:

- Azul Marino
- Negro
- Gris



LÍNEA CASUAL



# Chamarras rompevientos

## Neón

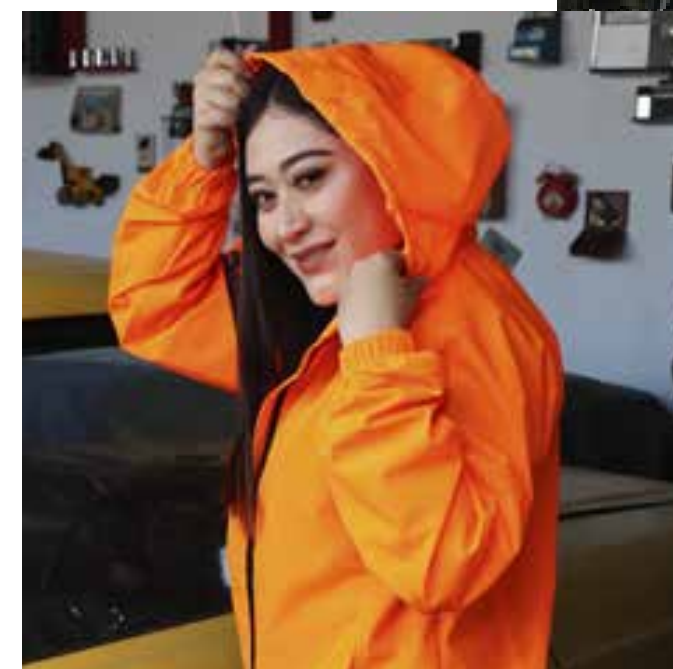
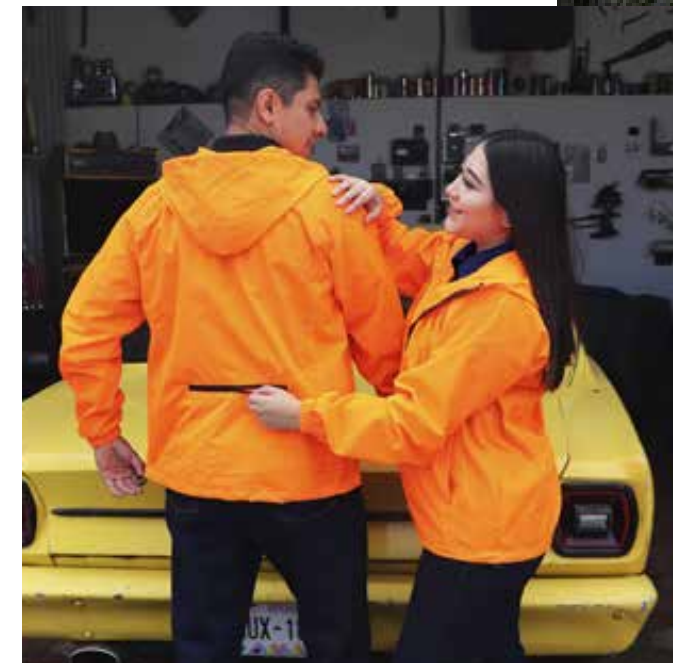
MOD: 5015

### Especificaciones

- ✔ 100% Poliéster
- ✔ Autoguardable
- ✔ Tela repelente al agua
- ✔ Cierre frontal
- ✔ Bolsas laterales
- ✔ Gorro fijo

### Colores:

- Amarillo Neón
- Naranja Neón



LÍNEA CASUAL

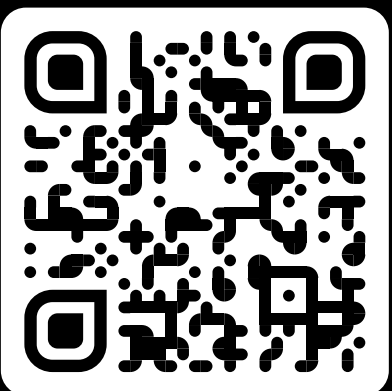


**DISTRIBUIDOR AUTORIZADO**

**Contáctanos**



[www.macpromo.mx](http://www.macpromo.mx)  
[/wolfuniformes](https://www.instagram.com/wolfuniformes)



 Guadalupe Victoria No.1, entre Nayarit y Av Veracruz, San Benito 83190 Hermosillo, Son.